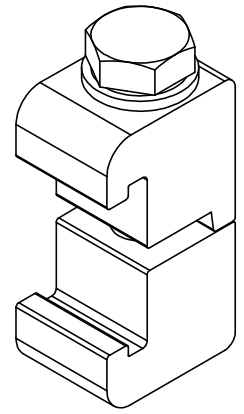
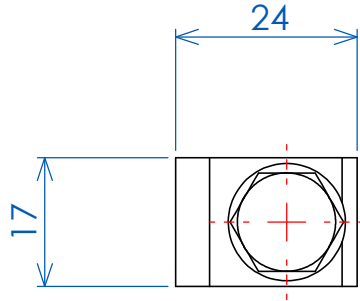
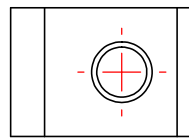
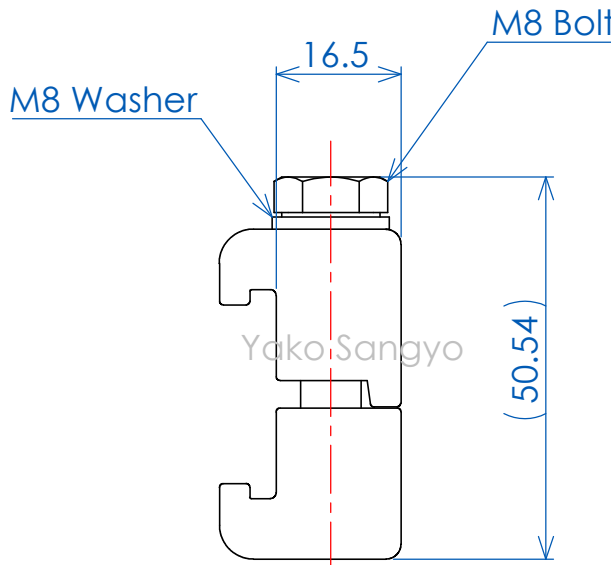


符号	Name 名称	Dimensions 品番 / 寸法	Material 材質	QTY 数量	Remarks 備考
1	ISO Double Claw Clamp	ISO63-100WCC-AL	ALM		

標準部品



VIEW



(単位: mm)

基準寸法の区分	公差等級			
	許容	精級	中級	粗級
0.5以上 3以下	0.05	0.10	0.20	
3を超え 6以下	0.05	0.10	0.30	
6を超え 30以下	0.10	0.20	0.50	
30を超え 120以下	0.15	0.30	0.80	
120を超え 315以下	0.20	0.50	1.20	
315を超え 1000以下	0.30	0.80	2.00	
1000を超え 2000以下	0.50	1.20	3.00	

Product Information		ISO Clamp		He Leak Rate リーク量		QTY 数量		Total Weight (tolerance ±10%) 総重量 (許容±10%)		34.54 g	
web page		https://www.yako-sangyo.co.jp/pages/112/		Material		ALM		Date		2025/12/13	
Title		ISO Double Claw Clamp ISO63-100WCC-AL		Material		ALM		Scale		1:1	
Drawn, No		Y-ISO63-100WCC-AL		REV		0		Date		2025/12/13	
Drawn by		T.SHINODA		Designed by		T.SHINODA		Check by		T.SHINODA	
Date		2025/12/13		Scale		1:1		訂正理由		承認	
Yako Sangyo Co., Ltd.		Yako Sangyo Co., Ltd.		Yako Sangyo Co., Ltd.		Yako Sangyo Co., Ltd.		Yako Sangyo Co., Ltd.		Yako Sangyo Co., Ltd.	