

NWクランプ

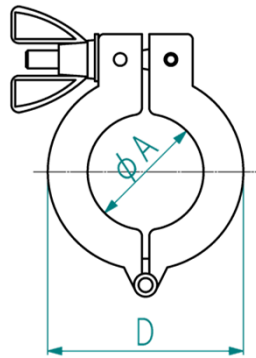
NW Quick Clamp



材質
AL : 本体、蝶ナット
SS : ボルト、ピン、ワッシャー

Material
Aluminum: Body/Wing nut
Steel: Bolt/Pin/Washer

外觀寸法図



Product Data.

材質 アルミ
Material Aluminum.
在庫品
IN STOCK.
1点式クランプ
One point clamp type.

単位 (mm)

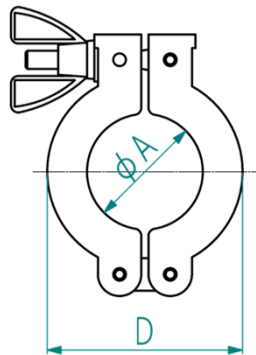
フランジ Flange size	製品コード Product code	φA	D	T	L
NW10/NW16	KF16-CP1	22	42.7	15.9	64
NW25	KF25-CP1	32	52.7	15.9	74
NW40	KF40-CP1	46	67.7	15.9	89
NW50	KF50-CP1	61	89.4	15.9	109



材質
AL : 本体、蝶ナット
SS : ボルト、ピン、ワッシャー

Material
Aluminum: Body/Wing nut
Steel: Bolt/Pin/Washer

外觀寸法図



Product Data.

材質 アルミ
Material Aluminum.
在庫品
IN STOCK.
2点式クランプ
Double point clamp type.

単位 (mm)

フランジ Flange size	製品コード Product code	φA	D	T	L
NW10/16	KF16-CPK	22	41	16.5	62.3
NW25	KF25-CPK	32	54	16.5	72.4
NW40	KF40-CPK	46	69	16.5	89.7
NW50	KF50-CPK	61	90	21.5	114

