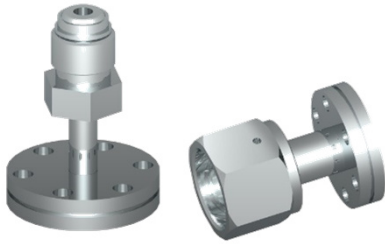


# メタル式面シール継手付ICFフランジアダプター

## Metal Fitting to ICF Flange

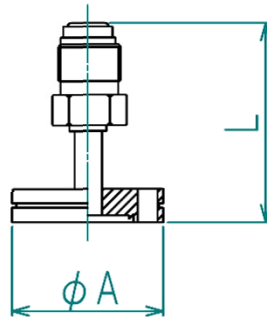


材質：フランジ/SUS304 継手/SUS316  
Heリークテスト実施。

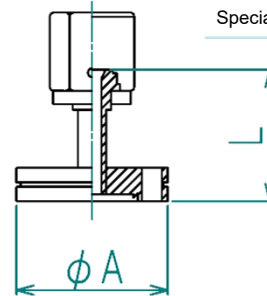
Material Flange/SUS304 Fitting/SUS316.  
Helium leak tested.

外觀寸法図

TYPE:Male



TYPE:Female



**Product Data.**

材質 SUS304  
Material SUS304.

受注生産品  
Made to order.

特殊寸法製作  
Special sizes are available to order.

### TYPE: Male

単位 (mm)

フランジA Flange size	サイズ Head size	製品コード Product code	φA	L
ICF34	1/4"	ICF34-1/4VM	30	44.4
	3/8"	ICF34-3/8VM	30	46.7
	1/2"	ICF34-1/2VM	30	46.7
ICF70	1/4"	ICF70-1/4VM	70	45.2
	3/8"	ICF70-3/8VM	70	47.5
	1/2"	ICF70-1/2VM	70	47.5

### TYPE : Female

単位 (mm)

フランジA Flange A	サイズ Head size	製品コード Product code	φA	L
ICF34	1/4"	ICF34-1/4VF	30	29.1
	3/8"	ICF34-3/8VF	30	29.7
	1/2"	ICF34-1/2VF	30	29.7
ICF70	1/4"	ICF70-1/4VF	70	29.9
	3/8"	ICF70-3/8VF	70	30.4
	1/2"	ICF70-1/2VF	70	30.4